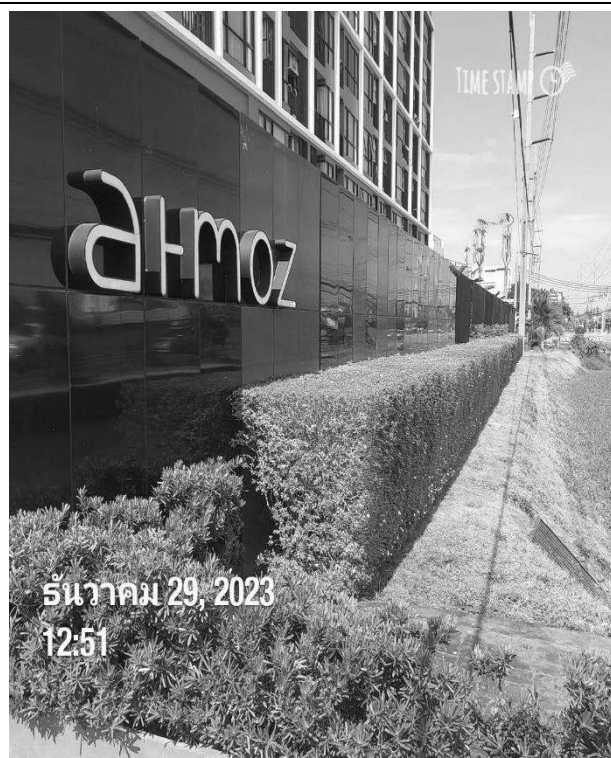


## ภาคผนวก 3

# ภาพประกอบผลการดำเนินการตาม มาตรการป้องกันและแก้ไขผลกระทบ สิ่งแวดล้อม



ภาคผนวกที่ 3.1 สภาพรั้วบริเวณโครงการ



ภาคผนวกที่ 3.2 งานทำความสะอาดภายในโครงการ



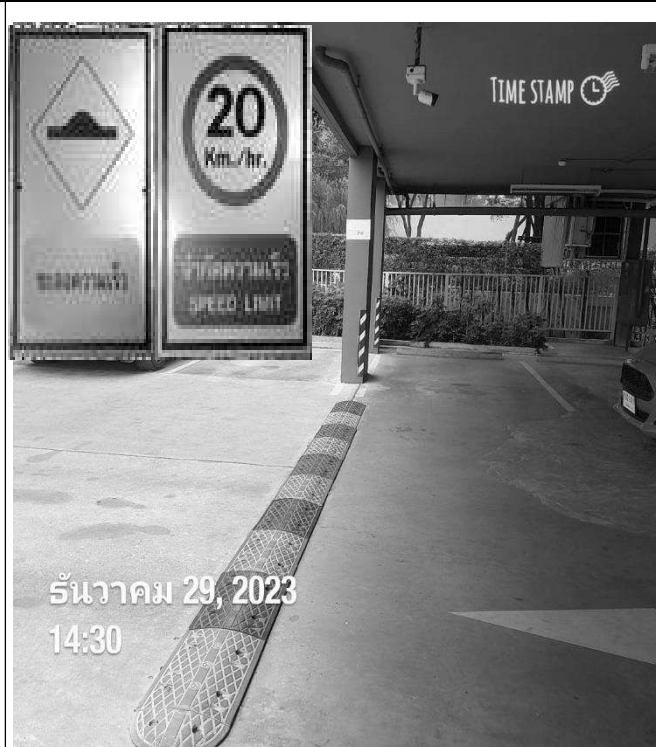
ภาคผนวกที่ 3.3 งานดูแลพื้นที่สีเขียวภายในโครงการ



ภาคผนวกที่ 3.4 งานป้ายสัญลักษณ์ต่าง ๆ



ภาคผนวกที่ 3.5 ป้ายห้ามติดเครื่องยนต์  
ป้ายจำกัดความเร็ว



ภาคผนวกที่ 3.6 ป้ายจำกัดความเร็ว



ภาคผนวกที่ 3.7 ตรวจสอบเครื่องสูบน้ำและวาล์วต่าง ๆ



ภาคผนวกที่ 3.8 ความสะอาดถึงเก็บน้ำใช้



ภาคผนวกที่ 3.9 ทำความบริเวณทางเดินสระว่ายน้ำ

ภาคผนวกที่ 3.10 การตรวจสอบ  
วัดค่าความเป็นกรดต่าง (PH) และปริมาณคลอรีน



ภาคผนวกที่ 3.11 ตรวจสอบสภาพสระว่ายน้ำ



ภาคผนวกที่ 3.12 ตรวจสอบคุณภาพน้ำ



ภาคผนวกที่ 3.13 ตรวจสอบดูแลบ่อพักน้ำ  
ภายในโครงการ



ภาคผนวกที่ 3.14 ถังรองรับมูลฝอยภายในโครงการ



ภาคผนวกที่ 3.14-1 การจัดเก็บมูลฝอย



ภาคผนวกที่ 3.14 -2 จัดเก็บมูลฝอย





ภาคผนวกที่ 3.15 ตรวจสอบปริมาณมูลฝอยตกค้าง



ภาคผนวกที่ 3.16 ตรวจสอบป้ายเตือนระวางอันตราย บริเวณที่ ทิ้งหม้อแปลงไฟฟ้า



ภาคผนวกที่ 3.17 ตรวจสอบการทำงานของระบบไฟฟ้าและ ซ่อมบำรุงระบบไฟฟ้า



ภาคผนวกที่ 3.18 ตรวจสอบเครื่องหมายแสดงประสิทธิภาพการ ประหยัดพลังงาน



ภาคผนวกที่ 3.19 ตรวจสอบสภาพอุปกรณ์  
ระบบป้องกันอัคคีภัย

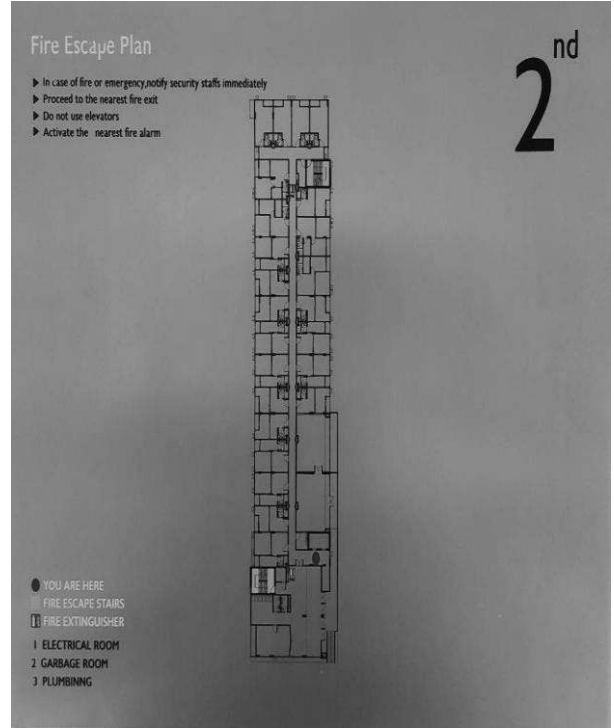


ภาคผนวกที่ 3.20 ตรวจสอบสภาพอุปกรณ์  
ระบบสัญญาณเตือนอัคคีภัย





ภาคผนวกที่ 3.23 ตรวจสอบบันไดหนีไฟ



ภาคผนวกที่ 3.24 ตรวจสอบเส้นทางหนีไฟ



ภาคผนวกที่ 3.25 ตรวจสอบป้ายจุดรวมพล



ภาคผนวกที่ 3.26 ตรวจสอบช่องระบาย  
อากาศธรรมชาติ





ภาคผนวกที่ 3.27 ดูแลพื้นที่สีเขียวของโครงการ



ภาคผนวกที่ 3.28 ตรวจสอบป้าย  
และเครื่องหมายจราจร



ภาคผนวกที่ 3.29 ตรวจสอบถนนภายในโครงการ และ  
บริเวณ ทางเข้า-ออกโครงการ



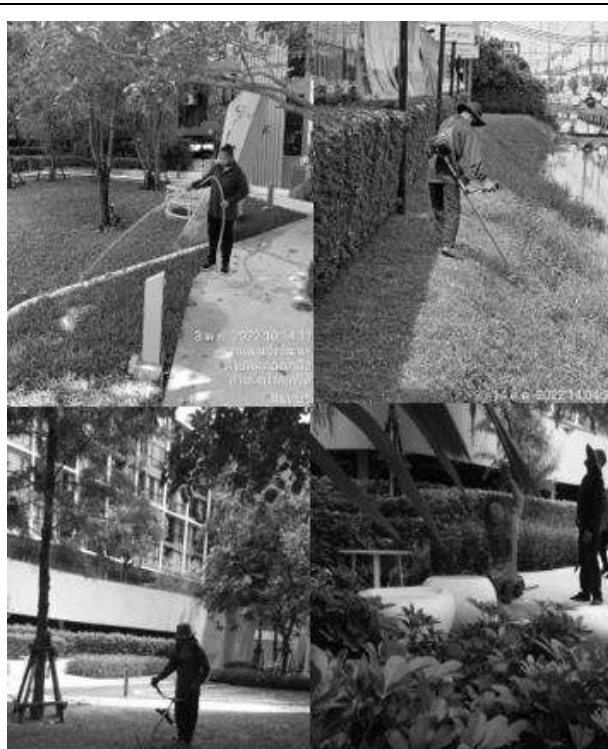
ภาคผนวกที่ 3.30 เจ้าหน้าที่ตรวจสอบป้ายและ  
เครื่องหมายจราจรภายในโครงการ



ภาคผนวกที่ 3.31 จัดให้มีช่องทางรับเรื่องเรียน  
จัดทำกล่องรับความคิดเห็นจากผู้พักอาศัย



ภาคผนวกที่ 3.32 ทำความสะอาด  
ถนนภายในโครงการ



ภาคผนวกที่ 3.33 ดูแลพื้นที่สีเขียวในโครงการให้มี  
ความสมบูรณ์ สวยงามทุกวัน



ภาคผนวกที่ 3.34 ตรวจสอบถนนภายในโครงการ  
และบริเวณ ทางเข้า-ออกโครงการ



ภาคผนวกที่ 3.35 การตรวจสอบระบบกล้องวงจรปิด (CCTV)



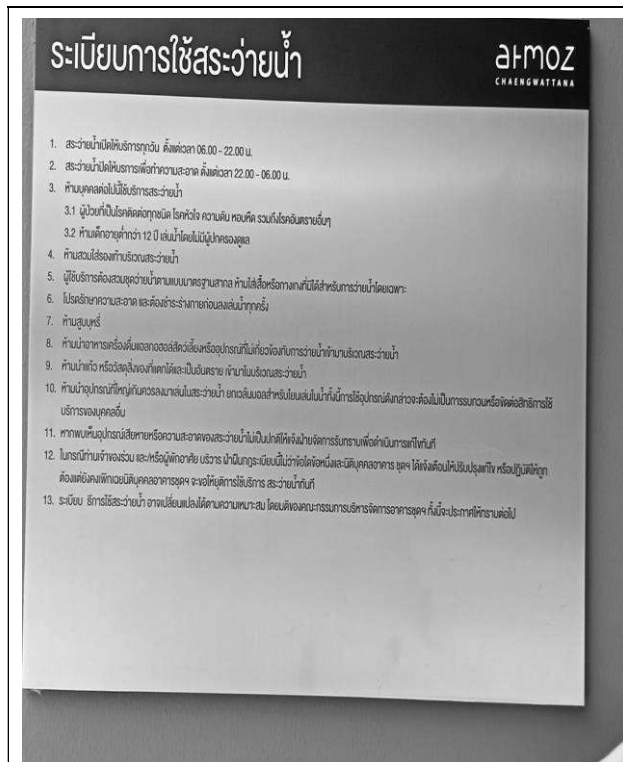
ภาคผนวกที่ 3.36 ตรวจสอบการรั่วซึมของท่อส่งน้ำประปา



ภาคผนวกที่ 3.37 ตรวจสอบความสะอาดของถังเก็บน้ำ



ภาคผนวกที่ 3.38 ตรวจสอบระบบไฟส่องสว่างรอบสระว่ายน้ำ



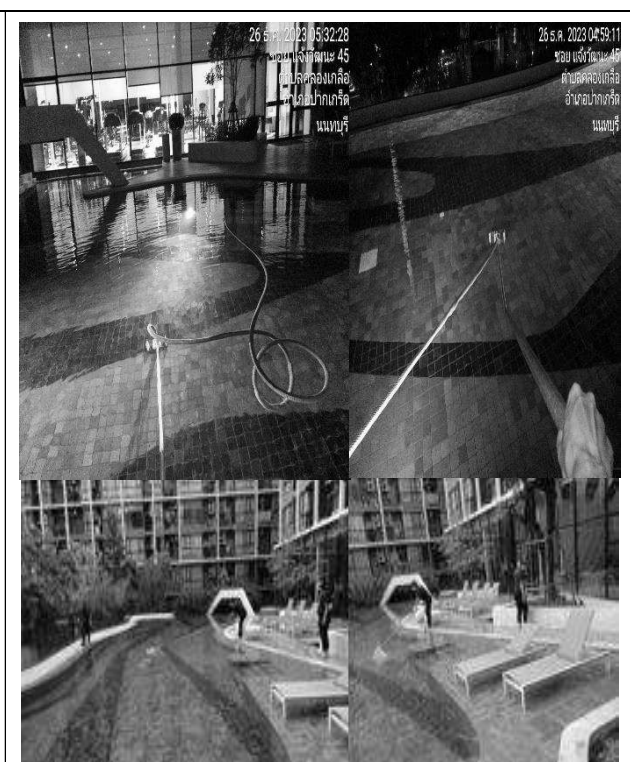
ภาคผนวกที่ 3.39 ป้ายแสดงกฎข้อปฏิบัติ  
สำหรับผู้ใช้น้ำ



ภาคผนวกที่ 3.40 ตรวจสอบอุปกรณ์ช่วยชีวิต  
ของสระว่ายน้ำเป็นประจำ

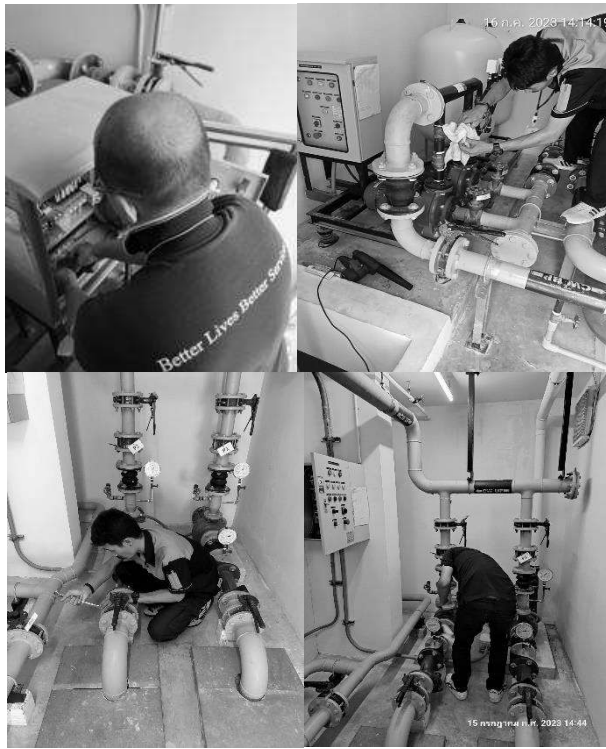


ภาคผนวกที่ 3.41 จัดให้มีเจ้าหน้าที่ตรวจสอบและทำความสะอาด  
ระบบกรองสระว่ายน้ำ



ภาคผนวกที่ 3.42 จัดให้มีเจ้าหน้าที่คอยตรวจสอบ  
และทำความสะอาดสระว่ายน้ำ





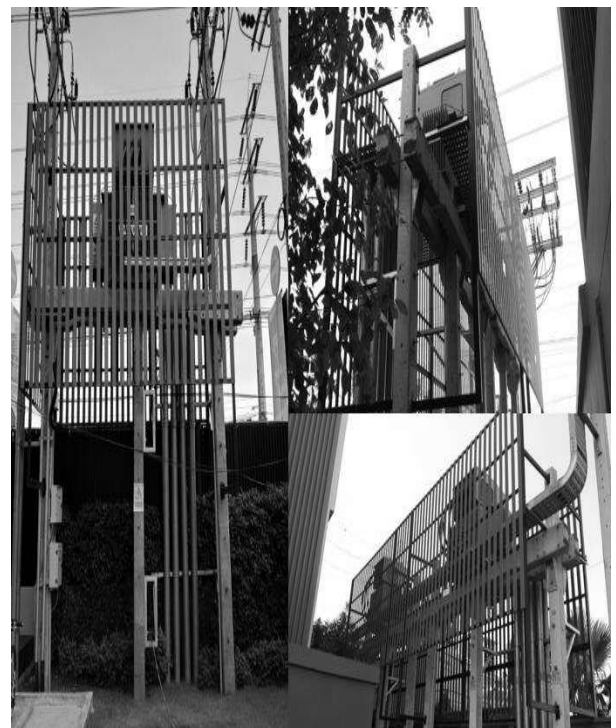
ภาคผนวกที่ 3.43 ซ่อมบำรุงรักษาเครื่องสูบน้ำ  
เป็นประจำ



ภาคผนวกที่ 3.44 ตรวจสอบปริมาณตะกอนในถัง



ภาคผนวกที่ 3.45 จัดให้มีพนักงานรักษาความสะอาด  
จัดเก็บและทำความสะอาดห้องพัสดุฝอย



ภาคผนวกที่ 3.46 จัดให้มีพนักงานคอย  
ตรวจสอบบริเวณที่ติดตั้งหม้อแปลง







ภาคผนวกที่ 3.51 ตรวจสอบหวัรับน้ำดับเพลิง  
ด้านหน้าโครงการ



ภาคผนวกที่ 3.52 ตรวจสอบสภาพบันไดหนีไฟ  
ภายในโครงการ



ภาคผนวกที่ 3.53 ตรวจสอบสภาพช่องระบายอากาศต่าง  
ๆ ภายในโครงการ



ภาคผนวกที่ 3.54 จัดให้มีพนักงานรักษาความ  
ปลอดภัยคอยอำนวยความสะดวกการจราจรทั้ง  
ภายในและด้านหน้าโครงการ



ภาคผนวกที่ 3.55 ติดตั้งป้ายเตือนและปิดกั้นบริเวณ  
ที่ทำการปรับปรุง/ซ่อมแซม



ภาคผนวกที่ 3.56 ตรวจสอบการทำงานของ  
ระบบ CCTV



ภาคผนวกที่ 3.57 หนังสือรับรองอบรมการซ้อมอพยพหนีไฟ



ภาคผนวกที่ 3.58 การซ้อมอพยพหนีไฟ



## ใบรับรองการตรวจสอบอาคาร

ใบรับรองฉบับนี้ออกให้เพื่อแสดงว่า

อาคาร ..... อาคารชุดตามกฎหมายว่าด้วยอาคารชุด (อาคาร เอ) เจ้าของนิติบุคคลอาคารชุด แอทโมซ แจ้งวัฒนะ  
 ตั้งอยู่เลขที่ ๑๙๑ ตรอก/ซอย ..... ถนน เลียบคลองประปา หมู่ที่ ๑  
 ตำบล/แขวง คลองเกลือ อำเภอ/เขต ปากเกร็ด จังหวัด นนทบุรี

ได้ผ่านการตรวจสอบอาคาร ตามพระราชบัญญัติควบคุมอาคาร พ.ศ. ๒๕๖๒ แล้ว

เจ้าพนักงานท้องถิ่นได้พิจารณาผลการตรวจสอบอาคาร ซึ่งทำการตรวจสอบโดยผู้ตรวจสอบชื่อ บริษัท เพอร์ฟอรั่มแมกซ์ บิวติ้ง เซอร์วิส จำกัด แล้ว  
 เห็นว่า อาคารนี้มีสภาพปลอดภัยในการใช้งาน

เลขที่ น.๐๐๘๑/๒๕๕๐

ออกให้ ณ วันที่ ๑๗ เดือน สิงหาคม พ.ศ. ๒๕๖๖

## หมายเหตุ

เจ้าของอาคารต้องส่งรายงานผลการตรวจสอบอาคารในครั้งต่อไป

ก่อนใบรับรองการตรวจสอบอาคาร (แบบ ร.๑)

ฉบับนี้จะหมดอายุไม่น้อยกว่า ๓๐ วัน (สามสิบวัน)

(นายวิชัย บรรดาศักดิ์)

นายกเทศมนตรีนครปากเกร็ด

ตำแหน่ง

เจ้าพนักงานท้องถิ่น

ภาคผนวกที่ 3.59 หนังสือรับรองการตรวจสอบอาคาร (ร.1) อาคาร A



## ใบรับรองการตรวจสอบอาคาร

ใบรับรองฉบับนี้ออกให้เพื่อแสดงว่า

อาคาร ..... อาคารชุดตามกฎหมายว่าด้วยอาคารชุด (อาคาร บี) เจ้าของนิติบุคคลอาคารชุด แอทโมซ แจ้งวัฒนะ  
 ตั้งอยู่เลขที่ ๑๙๑ ตรอก/ซอย ..... ถนน เลียบคลองประปา หมู่ที่ ๑  
 ตำบล/แขวง คลองเกลือ อำเภอ/เขต ปากเกร็ด จังหวัด นนทบุรี

ได้ผ่านการตรวจสอบอาคาร ตามพระราชบัญญัติควบคุมอาคาร พ.ศ. ๒๕๖๒ แล้ว

เจ้าพนักงานท้องถิ่นได้พิจารณาผลการตรวจสอบอาคาร ซึ่งทำการตรวจสอบโดยผู้ตรวจสอบชื่อ บริษัท เพอร์ฟอรั่มแมกซ์ บิวติ้ง เซอร์วิส จำกัด แล้ว  
 เห็นว่า อาคารนี้มีสภาพปลอดภัยในการใช้งาน

เลขที่ น.๐๐๘๑/๒๕๕๐

ออกให้ ณ วันที่ ๑๗ เดือน สิงหาคม พ.ศ. ๒๕๖๖

## หมายเหตุ

เจ้าของอาคารต้องส่งรายงานผลการตรวจสอบอาคารในครั้งต่อไป

ก่อนใบรับรองการตรวจสอบอาคาร (แบบ ร.๑)

ฉบับนี้จะหมดอายุไม่น้อยกว่า ๓๐ วัน (สามสิบวัน)

(นายวิชัย บรรดาศักดิ์)

นายกเทศมนตรีนครปากเกร็ด

ตำแหน่ง

เจ้าพนักงานท้องถิ่น

ภาคผนวกที่ 3.60 หนังสือรับรองการตรวจสอบอาคาร (ร.1) อาคาร B



## ใบรับรองการตรวจสอบอาคาร

ใบรับรองฉบับนี้ออกให้เพื่อแสดงว่า

อาคาร ..... อาคารชุดตามกฎหมายว่าด้วยอาคารชุด (อาคาร ซี) เจ้าของนิติบุคคลอาคารชุด แอทโมซ แจ้งวัฒนะ  
 ตั้งอยู่เลขที่ ๑๗๑ ตรอก/ซอย ..... ถนน ..... เลียบคลองประปา หมู่ที่ ๑  
 ตำบล/แขวง ..... คลองเกลือ อำเภอ/เขต ..... ปากเกร็ด จังหวัด ..... นนทบุรี

ได้ผ่านการตรวจสอบอาคาร ตามพระราชบัญญัติควบคุมอาคาร พ.ศ. ๒๕๖๒ แล้ว

เจ้าพนักงานท้องถิ่นได้พิจารณาผลการตรวจสอบอาคาร ซึ่งทำการตรวจสอบโดยผู้ตรวจสอบชื่อ บริษัท เพอร์ฟอร์มแมกซ์ บิวติง เซอร์วิส จำกัด แล้ว  
 เห็นว่า อาคารนี้มีสภาพปลอดภัยในการใช้งาน

เลขที่ น.๐๐๘๑/๒๕๕๐

ออกให้ ณ วันที่ ๑๗ เดือน สิงหาคม พ.ศ. ๒๕๖๒

## หมายเหตุ

เจ้าของอาคารต้องส่งรายงานผลการตรวจสอบอาคารในครั้งต่อไป

ก่อนใบรับรองการตรวจสอบอาคาร (แบบ ร.๑)

ฉบับนี้จะหมดอายุไม่น้อยกว่า ๓๐ วัน (สามสิบวัน)

(นายวิชัย บรรดาเหล็ก)

นายแพทย์คนตรีนครปากเกร็ด

ตำแหน่ง

เจ้าพนักงานท้องถิ่น

ภาคผนวกที่ 3.61 หนังสือรับรองการตรวจสอบอาคาร (ร.1) อาคาร C